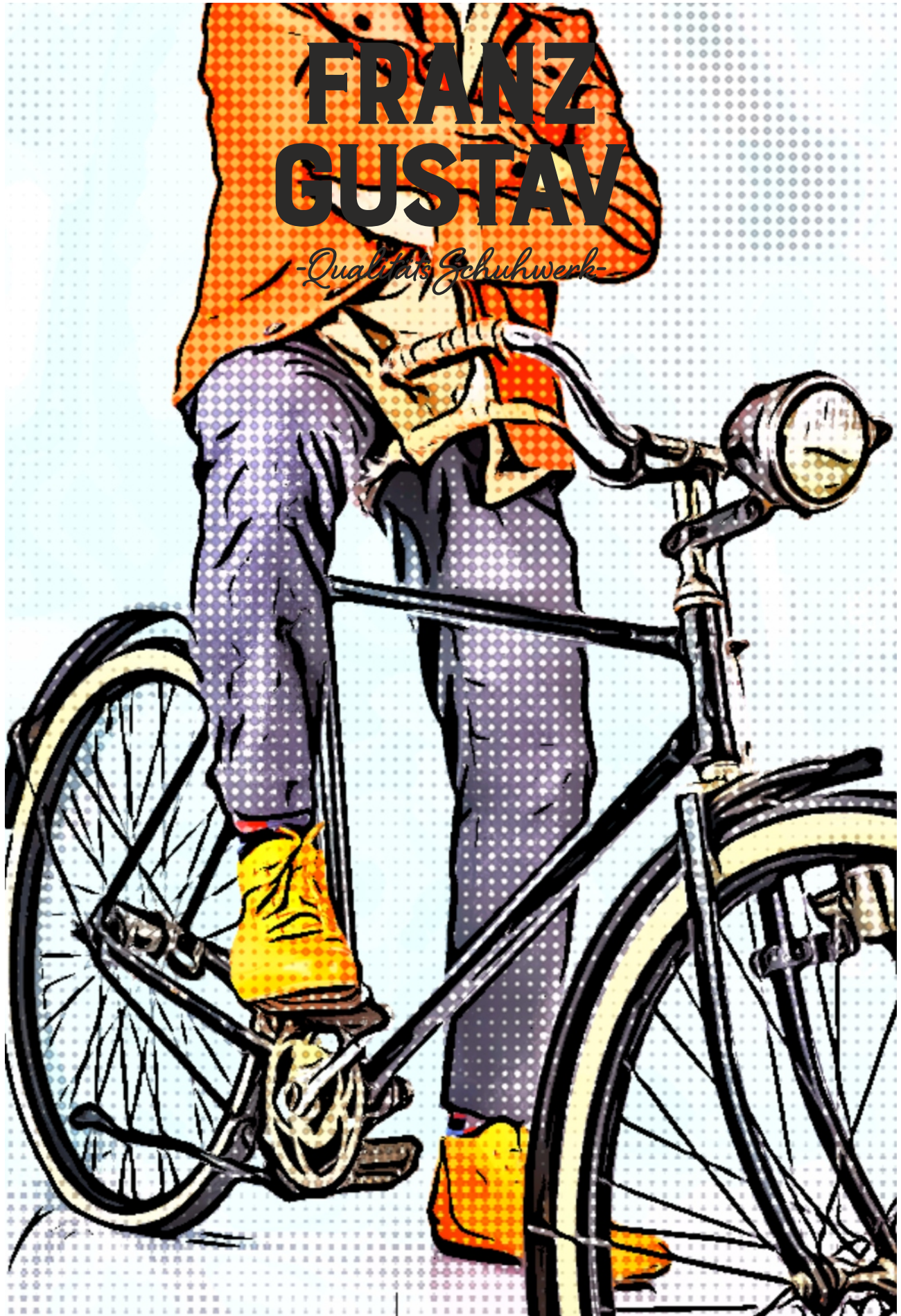


FRANZ GUSTAV

-Qualitäts Schuhwerk-



LAGERPROGRAMM

AB 01.08.2024

WIR HABEN WAS ZU FEIERN...

...nämlich FRANZens 200. Geburtstag

1824 kam mein Ur-Ur-Großvater auf die Welt, er war die 4. Schuhmachergeneration.

Wir haben ihm eine kleine Kapsel gewidmet - die auf 100 Paar pro Farbe limitiert ist.

Von dieser Kapsel haben wir noch eine kleine Menge zurückbehalten, die wir für den Herbst in ´s Lagerprogramm mit aufgenommen haben - wenn weg, dann weg!

Was die 8. Generation so treibt, können Sie in der Marke FRANZ GUSTAV wiederfinden.

Qualitäts-Schuhwerk, nachhaltig gefertigt in kleinen Familienbetrieben.

Hier finden Sie unser neues Lagerprogramm - ein Mix aus Bewährtem und einigen neuen Highlights.

Nutzen Sie unseren Service, den wir Ihnen bieten:

WIR LIEFERN EINZELPAARE PORTOFREI

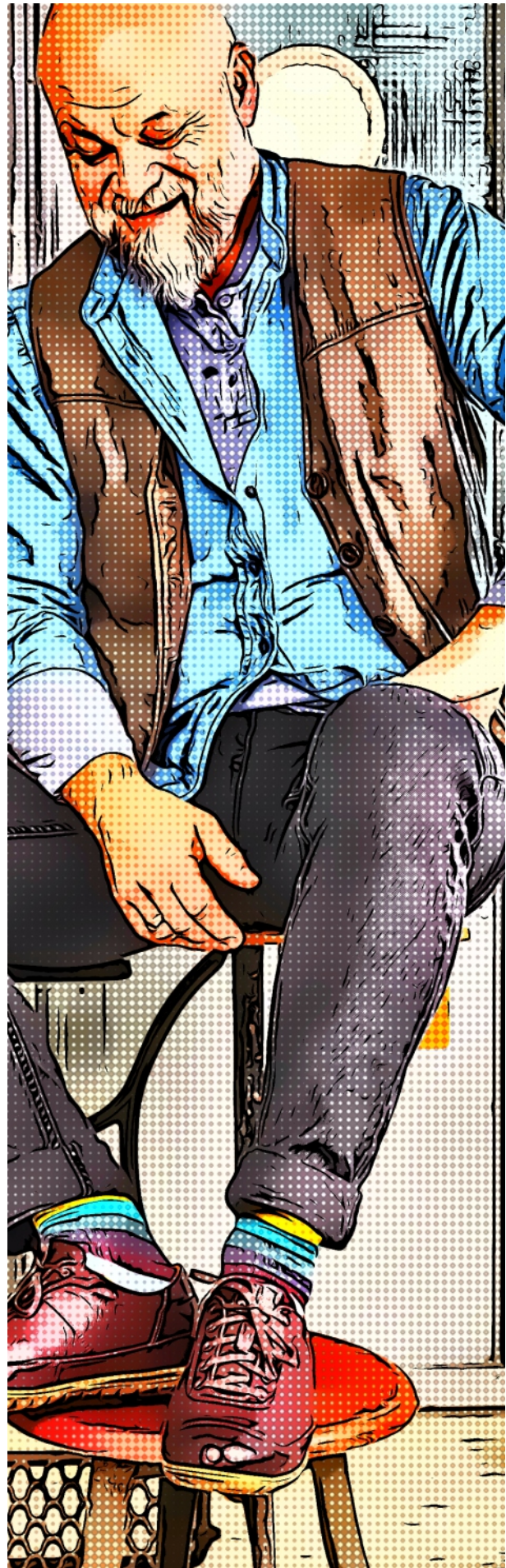
WIR KENNEN KEINE MINDERMENGEN

Rufen Sie uns an, wenn sie eine Bestellung machen möchten, senden Sie uns eine Email oder Whatsapp.

Sie erreichen uns fast rund um die Uhr Mobil:

Christoph Renner
+49(0)171-998 2006
christoph@edelschuhe.com

Sabine Schlager
+49(0)171-449 3785
sabine@edelschuhe.com



LASS LOAFERN



LÖRRACH



LASS LOAFERN

FEDERLEICHTE, „JOGGINGSCHUHWEICHE“ Laufsohle, chromfrei gegerbtes Futterleder und butterweiche Oberleder machen unser Modell LÖRRACH zu einem barfusstaughlichen Begleiter für den Sommer.

LÖRRACH - HI
TRUFFLE - MIX 1
VELOUR
HIKER
518-D11-227-3022-PP

199,90

LAGER



LÖRRACH - HI
BROWN-MIX 1
VELOUR
HIKER
518-D11-229-3022-PP

199,90

LAGER



Größe 40-46



RELAXED DURCH DIE STADT

Unser Modell SCHÖNWALD - urban, bodenständig und eine Allzweckwaffe, die wir zu Jeans, Chino und lässigen Kombinationen empfehlen.

SCHÖNWALD - HI
TRUFFLE
VELOUR
HIKER
516-D11-154-3022-PP

199,90

LAGER



Größe 40-46



JENA



JENA - BR
BRAUN
CALF HANDFINISH
BLAKE - DOUBLE RUBBER STROMWELT
913-D01-054-8031-PO

379,90

LAGER



JENA - BR
COGNAC
GRENOBLE
BLAKE - DOUBLE RUBBER STROMWELT
913-C16-011-8031-PO

379,90

LAGER



LASS LOAFERN - die Zweite

KLASSIK, ABER LÄSSIG.

Der BLAKE-GENÄHTE Loafer JENA - 80s Style im kernigen Look der 2020er.

Die Passform entspricht unseren GOODYEAR-MODELLEN - ein Loafer, der bombig in der Ferse sitzt und Platz für die Zehen

Größe 40-46

WALK LIFE BALANCE

WIR WAREN UNS SICHER!

Unsere Linie aus ECOPELL-Ledern entwickelt sich trotz des hohen Preises zum Bestseller!

Deutsche Rindleder, pflanzlich gegerbt von ECOPELL aus dem Allgäu.

IVN-Zertifizierte Leder, die nicht nur „BIO“ sind, sondern auch hervorragend aussehen.





FRANZ GUSTAV

Qualitäts Schuhwerk

X

ECOPELL

**LEDER,
DAS GESCHICHTEN ERZÄHLT.**

ECOPELL ist ein weltweit
einzigartiges Leder.

ECOPELL aus dem Allgäu ist
führend in der Herstellung
nachhaltiger Leder.

Die weichen Nappaleder sind
IVN-zertifiziert.

In Deutschland pflanzlich
gegerbt und mit
schwermetallfreien Farben
gefärbt.

Rinder, die maximal 500 km
von der Gerberei entfernt
gelebt haben.

Die reine Naturhaut, ohne
kosmetische Zurichtungen

Ein Leder, wie es nachhaltiger
kaum geht und das für unsere
langlebigen Schuhe der WALK-
LIFE-BALANCE Kollektion
eingesetzt wird.

Alle Modelle sind reparierbar.

FRANZ GUSTAV und ECOPELL -
Schuhhandwerk
und nachhaltiges
Gerberhandwerk, eine
Kollaboration, die passt!

Erfahren Sie mehr über
ECOPELL unter
www.ecopell.de

DORTMUND

DORTMUND - TU
KHAKE
ECOPELL
TUBES
212-D33-234-5012-PA

299,90

LAGER



DORTMUND kann auch eine IKONE sein.

2018 war die Idee, eine Kollektion für den urbanen Radfahrer zu entwickeln. Die Modelle HANNOVER, MÜNSTER, FREIBURG und KARLSRUHE sind nach wie vor in der Kollektion und finden jedes Jahr treue Kunden.

Mit den Modellen DORTMUND und BOCHUM haben wir ein neues Kapitel in der Reihe unserer BIKE-SNEAKER aufgeschlagen. Edler, natürlicher und vor allem: Ganzjährig alltagstauglich.

DORTMUND - TU
DENIM
ECOPELL
TUBES
212-D33-257-5012-PA

299,90

LAGER



DORTMUND - TU
DUNKELBRAUN
ECOPELL
TUBES
212-D33-051-5012-PA

299,90

LAGER



DORTMUND - TU
KASTANIE
ECOPELL
TUBES
212-D33-163-5012-PA

299,90

LAGER



Größe 40-46

BOCHUM - TU
KASTANIE
ECOPELL
TUBES
210-D33-163-5012-PA

269,90

LAGER



BOCHUM - TU
DENIM
ECOPELL
TUBES
210-D33-257-5012-PA

269,90

LAGER



BOCHUM - TU
MOOR
ECOPELL
TUBES
210-D33-162-5012-PA

269,90

LAGER



BOCHUM - ich lauf mit dir!!!

Der bequemste Classic-Sneaker auf dem Markt!

Wechselbett, Schmalferse und G1/2-Weite, stoßdämpfende TUBES-Sohle und ein handschuhweiches Leder.

So geht STYLE & COMFORT!



SAARBRÜCKEN

O-LEAF TAN

Das in Spanien mit Olivenblättern gegerbte Rindleder beziehen wir von der schwäbischen Firma Leder-Reinhardt.

Durch den hautweisen Einkauf, vermeiden wir Überproduktionen. Das kostet zwar Geld, aber wir können die Schuhe produzieren, die wir verkaufen und müssen keine „Mengen in den Markt drücken“.

Ein weiterer Baustein, um nachhaltig zu wirtschaften.



SAARBRÜCKEN - GZ
CREME/NAVY
O-LEAF
RE-CYCLE
246-D36-166-5410-PA

269,90

LAGER

SAARBRÜCKEN - GZ
CREME/ORANGE
O-LEAF
RE-CYCLE
246-D36-169-5410-PA

269,90

LAGER



SNEAKER? KEIN-SNEAKER?

Unser Modell SAARBRÜCKEN balanciert virtuos auf dem Grad zwischen Schuh und Sneaker.

Etwas, dass wir bei FRANZ GUSTAV gerne machen - nur so entsteht Neues, das lange hält.



Größe 40-46



ERFURT - ST
 SCHWARZ/TRUFFLE/WEISS
 NUBUK GEWACHST / VELOUR
 STRIPES
 226-D07-149-5331-PA

199,90

LAGER

ERFURT - ST
 SCHWARZ/DEEP/WEISS
 NUBUK GEWACHST / VELOUR
 STRIPES
 226-D07-148-5331-PA

199,90

LAGER



SNEAKER? KEIN-SNEAKER?

Auch unser Modell ERFURT balanciert virtuos auf dem Grad zwischen Schuh und Sneaker.

Komfortable Weite, Noppensohle und Wechselfußbett machen ERFURT zu einem tollen Alltagsbegleiter.



KOBLENZ



KOBLENZ - CS
COGNAC/DEEP
NUBUK GEWACHST / VELOUR
CUP-SOLE
233-D07-017-5111-PA

239,90

LAGER



KOBLENZ - CS
COGNAC/STONE
NUBUK GEWACHST / VELOUR
CUP-SOLE
233-D07-040-5111-PA

239,90

LAGER



Größe 40-46

FREILAUF- DER BIKE-SNEAKER





KLASSIKER SEIT 2018

Vor 8 Jahren haben wir die BIKE-SNEAKER-Kollektion entwickelt - Schuhe um, entspannt durch die Stadt zu cruisen. Die vielen „Wiederholungstäter“ unter unseren Kunden bestärken uns, diese Linie weiterzuführen.

HANNOVER - TU
SCHWARZ/SCHWARZ
NUBUK GEWACHST / VELOUR
TUBES
201-D07-010-5010-PA

219,90

LAGER



HANNOVER - TU
COGNAC/REH
NUBUK GEWACHST / VELOUR
TUBES
201-D07-026-5011-PA

219,90

LAGER



Größe 40-46



LAUFEN WIE BARFUSS AUF DER YOGAMATTE

Durch die superweiche TUBES - Sohle und die sprezielle OVERFLEX-Machart lassen unsere BIKE-SNAKER widerstandslos abrollen - am Fuß sind die Schuhe fast nicht zu spüren.



KARLSRUHE - TU
COGNAC/TRUFFLE
NUBUK GEWACHST / VELOUR
TUBES
204-D07-041-5011-PA

219,90

LAGER



KARLSRUHE - TU
COGNAC/DEEP
NUBUK GEWACHST / VELOUR
TUBES
204-D07-017-5011-PA

219,90

LAGER





MÜNSTER - TU
COGNAC/REH
NUBUK GEWACHST / VELOUR
TUBES
202-D07-026-5011-PA

219,90

LAGER



Entwickelt fürs Radeln - weich und trotzdem hart im Nehmen

Die TUBES-Sohle sitzt perfekt auf jedem Pedal, die abgerundeten Kanten verhindern das Hängenbleiben und Abrutschen, die Stresszonen sind doppelt mit Leder verstärkt. Perfekt, um entspannt durch die Stadt zu cruisen - nicht nur auf dem Radl.

MÜNSTER - TU
SCHWARZ/SCHWARZ
NUBUK GEWACHST / VELOUR
TUBES
202-D07-010-5010-PA

219,90

LAGER



MÜNSTER - TU
COGNAC/DEEP
NUBUK GEWACHST / VELOUR
TUBES
202-D07-017-5011-PA

219,90

LAGER



MÜNSTER - TU
COGNAC/STONE
NUBUK GEWACHST / VELOUR
TUBES
202-D07-040-5011-PA

219,90

LAGER



Größe 40-46



1824 200 JAHRE FRANZ

Im SEPTEMBER startet unsere INSTAGRAM - KAMPAGNE mit unseren Modellen, die wir zum 200. Geburtstag von FRANZ entworfen haben.

Das Modell LEONHARD - einen Entwurf meines Vaters, den mein Opa Leonhard über 30 Jahre als Arbeitsschuh getragen hat, ist limitiert auf 100 Paar pro Farbe - wir legen uns für Ende September die restlichen Paare auf's Lager - wenn weg, dann weg.



LEONHARD - PR
DUNKELBRAUN/CHOCOLATE
GRENOBLE
RUBBER
901-C16-104-7014-PF

279,95

LAGER - so lange Vorrat reicht!



HERBERT - PR
TABACCO
RINDLEDER/VELOUR
RUBBER
902-C57-057-7014-PF

229,90

LAGER



GOODYEAR WELTED



BERLIN - LS-S
NUSS
PATINACALF
DOPPELTE LEDERSOHL E MIT STORMWELT
101-T01-284-1121-CO

499,90

LAGER



BERLIN - LS-S
ANTHRAZIT
PATINACALF
DOPPELTE LEDERSOHL E MIT STORMWELT
101-T01-222-1121-CO

499,90

LAGER



BERLIN - LS-S
DUNKELBRAUN
PATINACALF
DOPPELTE LEDERSOHL E MIT STORMWELT
101-T01-285-1121-CO

499,90

LAGER



FLENSBURG - LS-S
NUSS
PATINACALF
DOPPELTE LEDERSOHL E MIT STORMWELT
102-T01-284-1121-CO

499,90

LAGER



FLENSBURG - LS-S
SCHWARZ
PATINACALF
DOPPELTE LEDERSOHL E MIT STORMWELT
102-T01-294-1120-CO

499,90

LAGER





LÜBECK - GS-S
HASELNUSS/BAMBUS
VELOUR/PATINACALF
LEDER- /GUMMIPROFILSOHLE MIT STORMWELT

115-T02-960-1131-CO

499,90

LAGER



MÜNCHEN - GS-S
BAMBUS/DUNKELBRAUN
PATINACALF
LEDER- /GUMMIPROFILSOHLE MIT STORMWELT

113-T01-336-1131-CO

499,90

LAGER



WEIMAR - GS-S
SCHWARZ
PATINACALF
LEDER- /GUMMIPROFILSOHLE MIT STORMWELT

111-T01-294-1130-CO

499,90

LAGER



WEIMAR - GS-S
NUSS
PATINACALF
LEDER- /GUMMIPROFILSOHLE MIT STORMWELT

111-T01-284-1131-CO

499,90

LAGER





KONDITIONEN - REORDERS

2% RABATT ab 8 PAAR/AUFTRAG

LIEFERUNG FREI HAUS INNERHALB DER EU - SCHWEIZ + 5/3/2€/PAAR

4% SKONTO BEI ZAHLUNG INNERHALB 10 TAGEN NACH LIEFERUNG

30 TAGE NETTO



FRANZ GUSTAV
INH. CHRISTOPH RENNER
GEWERBEPARK KUPBIG - Halle 3
FRITZ-MINHARDT-STR. 1
D-76456 KUPPENHEIM
T +49(0)171-998 2006
M CHRISTOPH@EDELSCHUHE.COM
WWW.FRANZGUSTAV.DE
Fotografie: Produkt & Modell: Uwe Röder - www.fotografie-roeder.de

FOLLOW ME
ON INSTAGRAM

